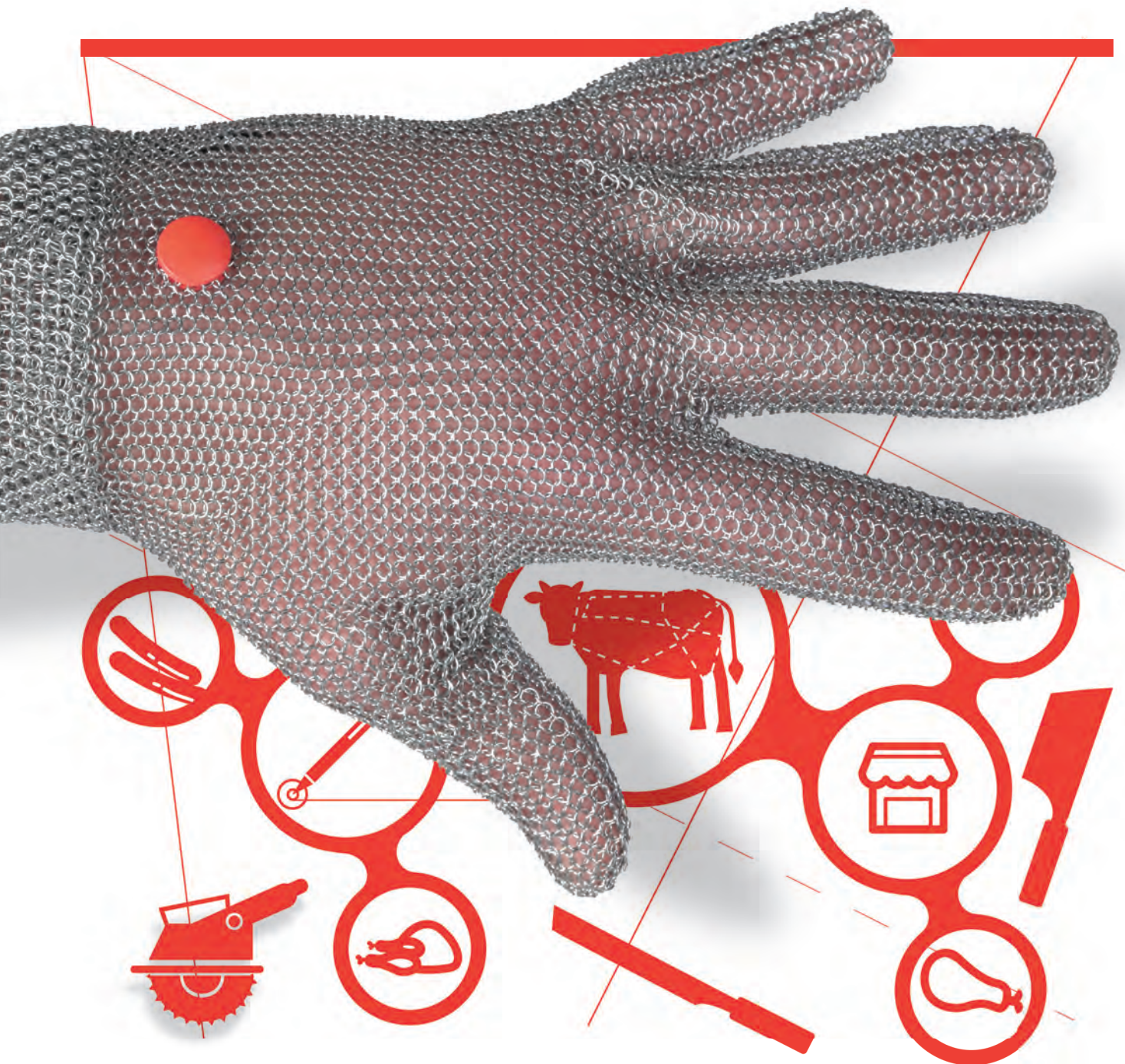


# MALLA METÁLICA



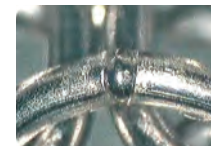
EN ESTA SECCIÓN SE PUEDEN ENCONTRAR GUANTES Y MANDILES DE LA FIRMA MANULATEx®. FABRICADOS CON MATERIALES DE ALTA CALIDAD, COMO LA MALLA METÁLICA PARA LOS GUANTES, Y NITRILO O POLIURETANO PARA LOS MANDILES, OFRECEN AL USUARIO UNA PROTECCIÓN EXTRA CONTRA LOS CORTES POR CUCHILLO Y SIRVEN COMO COMPLEMENTO PARA LA INDUSTRIA ALIMENTARIA.



- Los productos de malla metálica de Manulatex son 100% acero inoxidable aprobados para alimentación.
- Los guantes son livianos y ergonómicos, gracias a la ligereza de sus anillas.
- Más malla y mayor comodidad.
- Su sistema patentado de soldadura garantiza la durabilidad de las uniones y la calidad del guante, ya que aumenta la resistencia de los anillos, lo que se traduce en menos reparaciones.
- Trazabilidad de todas las piezas, con un número de serie único y código QR grabado en cada guante.
- Detectabilidad del material metálico (consultar opciones de fabricación con Juba).



Soldaduras Manulatex



## OGCM

Malla metálica de acero inoxidable.

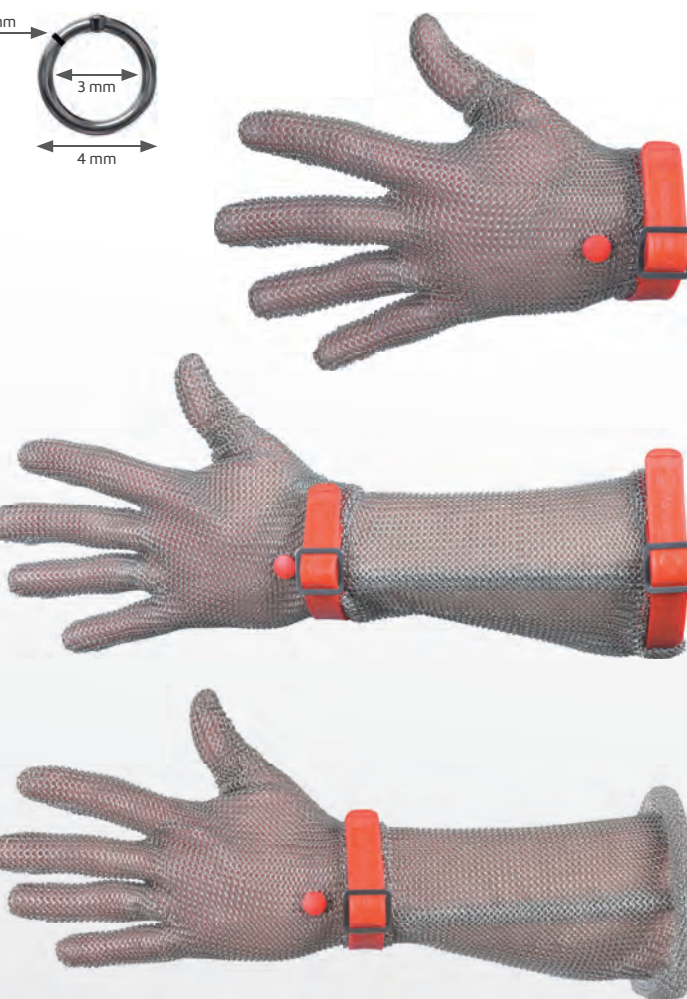
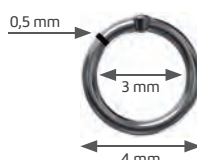
### USOS

Industria agroalimentaria / Mataderos / Saladeros / Centros de despiece / Carnicerías / Charcuterías / Banqueterías / Estos guantes de trabajo no debe ser usado con máquinas o herramientas dentadas



Guante corto.

REFERENCIA	TALLA	COLOR
OGCM.131.00.000.GA	XXS	Marrón
OGCM.131.10.000.GA	XS	Verde
OGCM.131.20.000.GA	S	Blanco
OGCM.131.30.000.GA	M	Rojo
OGCM.131.40.000.GA	L	Azul
OGCM.131.50.000.GA	XL	Amarillo



Guante con manguito de malla de 15 cms.

REFERENCIA	TALLA	COLOR
OGCM.131.02.000.GA	XXS	Marrón
OGCM.131.12.000.GA	XS	Verde
OGCM.131.22.000.GA	S	Blanco
OGCM.131.32.000.GA	M	Rojo
OGCM.131.42.000.GA	L	Azul
OGCM.131.52.000.GA	XL	Amarillo

Guante con manguito con BLADE STOPPER.

REFERENCIA	TALLA	COLOR
OGCM.131.07.000.GA	XXS	Marrón
OGCM.131.17.000.GA	XS	Verde
OGCM.131.27.000.GA	S	Blanco
OGCM.131.37.000.GA	M	Rojo
OGCM.131.47.000.GA	L	Azul
OGCM.131.57.000.GA	XL	Amarillo

El manguito Blade-Stop está equipado con rigidizadores de acero inoxidable.

Correas.

REF. CORREAS PARA PUÑO	REF. CORREAS PARA MANGUITO	REF. CORREAS PUÑO Y MANGUITO	COLOR
OAGP102.0001	OAGP102.0002	OAGP102.0012	Marrón
OAGP102.0101	OAGP102.0102	OAGP102.0112	Verde
OAGP102.0201	OAGP102.0202	OAGP102.0212	Blanco
OAGP102.0301	OAGP102.0302	OAGP102.0312	Rojo
OAGP102.0401	OAGP102.0402	OAGP102.0412	Azul
OAGP102.0501	OAGP102.0502	OAGP102.0512	Amarillo



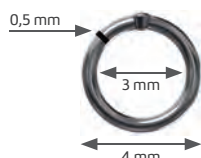
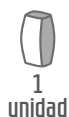


# WILCO

Malla metálica de acero inoxidable.

## USOS

Des huesado y despiece con cuchillos de mano o con tijeras y cuchillos eléctricos / Industria agroalimentaria / Mataderos / Saladeros / Centros de despiece / Carnicerías / Charcuterías / Banqueterías / Estos guantes de trabajo no debe ser usado con máquinas o herramientas dentadas



Guante corto.

REFERENCIA	TALLA	COLOR
OGWO.131.00.000.GA	XXS	Marrón
OGWO.13.110.0000GA	XS	Verde
OGWO.131.20.000.GA	S	Blanco
OGWO.131.30.000.GA	M	Rojo
OGWO.131.40.000.GA	L	Azul
OGWO.131.50.000.GA	XL	Amarillo

Guante con manguito de malla de 15 cms.

REFERENCIA	TALLA	COLOR
OGWO.131.02.000.GA	XXS	Marrón
OGWO.131.12.000.GA	XS	Verde
OGWO.131.22.000.GA	S	Blanco
OGWO.131.32.000.GA	M	Rojo
OGWO.131.42.000.GA	L	Azul
OGWO.131.52.000.GA	XL	Amarillo

Guante con manguito con BLADE STOPPER.

REFERENCIA	TALLA	COLOR
OGWO.131.07.000.GA	XXS	Marrón
OGWO.131.17.000.GA	XS	Verde
OGWO.131.27.000.GA	S	Blanco
OGWO.131.37.000.GA	M	Rojo
OGWO.131.47.000.GA	L	Azul
OGWO.131.57.000.GA	XL	Amarillo

El manguito Blade-Stop está equipado con rigidizadores de acero inoxidable.

Guante con malla hasta el hombro.

REFERENCIA	TALLA	COLOR
OGWO.131.36.000.GA	M	Rojo
OGWO.131.46.000.GA	L	Azul

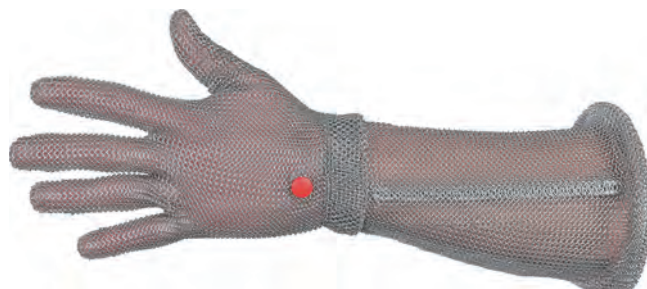
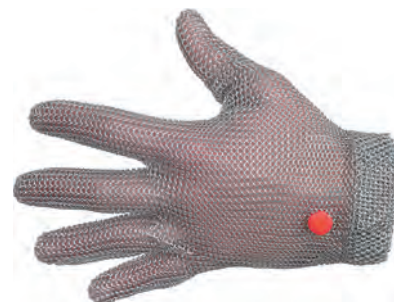
Tensores de dedos.

REFERENCIA	TALLA
FGCM100AZUL	Única



## CARACTERÍSTICAS

- Guante muy liviano y cómodo.
- Ajuste en muñeca y antebrazo con resorte ultraplano.
- Identificación de la talla con botón a color.
- Ambidiestros por reversibilidad.
- Cierre en la muñeca con unos muelles protegidos por cota de malla.
- Mayor durabilidad del resorte.
- Cumplen con la norma EN 1082-1:1997: Guantes y protectores de los brazos contra los cortes y pinchazos producidos por cuchillos de mano.
- Cada guante tiene una placa de trazabilidad.
- Para su mantenimiento limpiar mediante cepillado enérgico o por chorros a presión con agua caliente jabonosa o con una mezcla de agua y detergente suave.





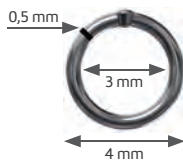
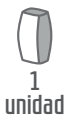


# WILCO FLEX

Malla metálica de acero inoxidable.

## USOS

Deshuesado y despiece con cuchillos de mano o con tijeras y cuchillos eléctricos / Mataderos / Industrias cárnicas / Excursadores / Despieces



Guante corto.

REFERENCIA MANO IZQUIERDA	TALLA	REFERENCIA MANO DERECHA	COLOR
OGWS.131.00.000.GA	XXS	OGWS.131.00.000.DR	Marrón
OGWS.131.10.000.GA	XS	OGWS.131.10.000.DR	Verde
OGWS.131.20.000.GA	S	OGWS.131.20.000.DR	Blanco
OGWS.131.30.000.GA	M	OGWS.131.30.000.DR	Rojo
OGWS.131.40.000.GA	L	OGWS.131.40.000.DR	Azul
OGWS.131.50.000.GA	XL	OGWS.131.50.000.DR	Amarillo

Guante con manguito de malla de 15 cms.

REFERENCIA MANO IZQUIERDA	TALLA	REFERENCIA MANO DERECHA	COLOR
OGWS.131.02.000.GA	XXS	OGWS.131.02.000.DR	Marrón
OGWS.131.12.000.GA	XS	OGWS.131.12.000.DR	Verde
OGWS.131.22.000.GA	S	OGWS.131.22.000.DR	Blanco
OGWS.131.32.000.GA	M	OGWS.131.32.000.DR	Rojo
OGWS.131.42.000.GA	L	OGWS.131.42.000.DR	Azul
OGWS.131.52.000.GA	XL	OGWS.131.52.000.DR	Amarillo

Guante con manguito con BLADE STOPPER.

REFERENCIA MANO IZQUIERDA	TALLA	REFERENCIA MANO DERECHA	COLOR
OGWS.131.07.000.GA	XXS	OGWS.131.07.000.DR	Marrón
OGWS.131.17.000.GA	XS	OGWS.131.17.000.DR	Verde
OGWS.131.27.000.GA	S	OGWS.131.27.000.DR	Blanco
OGWS.131.37.000.GA	M	OGWS.131.37.000.DR	Rojo
OGWS.131.47.000.GA	L	OGWS.131.47.000.DR	Azul
OGWS.131.57.000.GA	XL	OGWS.131.57.000.DR	Amarillo

El manguito Blade-Stop está equipado con rigidizadores de acero inoxidable.

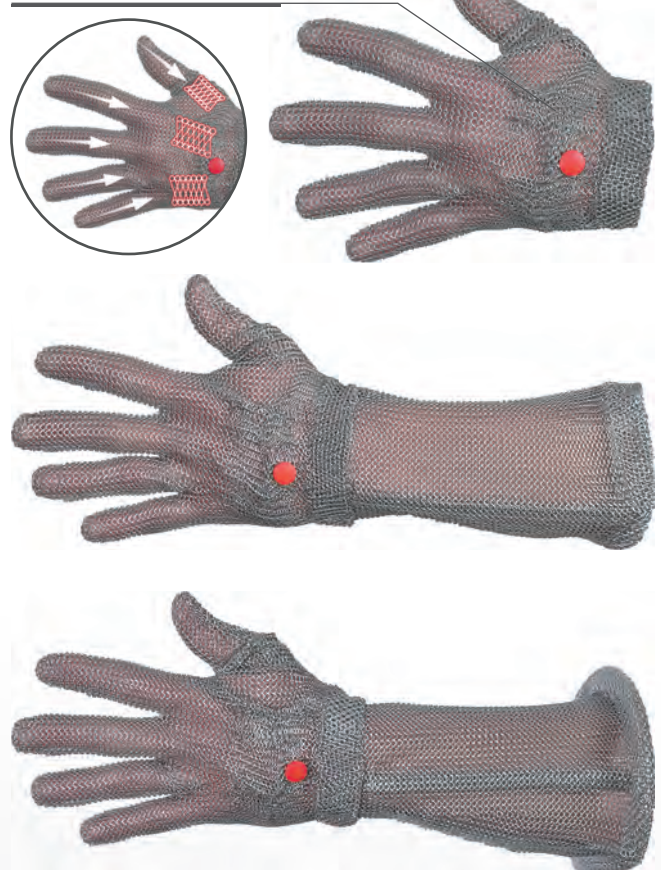
Guante hasta el hombro.

REFERENCIA MANO IZQUIERDA	TALLA	COLOR
OGWS.131.36.000.GA	M	Rojo
OGWS.131.46.000.GA	L	Azul
OGWS.131.56.000.GA	XL	Amarillo

## CARACTERÍSTICAS

- Sujeción integrada: no necesita tensores de plástico, permite mantener permanentemente ajustada la malla a la mano para facilitar la presión.
- 100% acero inoxidable.
- Ajuste en muñeca y antebrazo con resorte ultraplano.
- Identificación de talla con botón a color.

## RESORTES AJUSTA-GUANTE





## MAILLINOX

Mandil de malla metálica 100% acero inoxidable.



### CARACTERÍSTICAS

- Cuenta con cuatro puntos de fijación (doble pletina).
- Se suministran con un arnés VITOFIX.
- Acero inoxidable alimenticio al 100%. Aseguran una protección contra los cortes y las cuchilladas amano o con otras herramientas cortantes manuales.
- 4 puntos de agarre en la parte superior, permiten ajustar el arnés a la morfología del operario.

REFERENCIA	DIMENSIONES Y PESO	ALTURA DEL TRABAJADOR
OXMA160.12.055X070	55 x 70 cm / 1700 gr	Altura > 167 cm
OXMA160.12.055X080	55 x 80 cm / 1875 gr	Altura > 190 cm

### USOS

Especialmente diseñado para el deshuesado y despiece de carne y pescado



Cuatro puntos de fijación para ajustar



## VITOFIX

Arnés de poliuretano desmontable y ajustable para delantal metálico.

### CARACTERÍSTICAS

- Las tiras ajustables y extraíbles evitan que el mandil se abra cuando el operario se inclina.
- 4 puntos de agarre en la parte superior, permiten ajustar el arnés a la morfología del operario.
- El mandil no se desliza hacia abajo, protegiendo siempre el corazón.



REFERENCIA	CONTORNO PECHO	ESPESOR
VITOFIX1	< 100cm	1000 µm
VITOFIX2	90-120 cm	1000 µm
VITOFIX3	120 cm	1000 µm



## LIGHTINOX

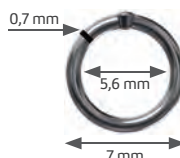
Delantal de malla metálica de acero inoxidable.



### CARACTERÍSTICAS

- Malla 100% de acero inoxidable.
- Diámetro interior de las anillas: 5,6 mm y exterior: 7 mm.
- Diámetro del hilo de acero inoxidable: 0,7 mm.
- Es reversible para evitar riesgo de accidente por usarla al revés.
- 4 puntos de agarre en la parte superior, permiten ajustar el arnés a la morfología del operario.
- Se suministra con arnés Vitofix.
- Es un modelo más ligero que aporta seguridad y comodidad.

REFERENCIA	DIMENSIONES Y PESO	ALTURA DEL TRABAJADOR
OXLI650.12.055X070	55 x 70 cm / 990 gr	Altura > 166 cm
OXLI650.12.055X080	55 x 80 cm / 1120 gr	Altura > 188 cm



### USOS

Especialmente diseñado para el deshuesado y despiece de carne y pescado





# FLEXINOX

Delantal de placas de acero inoxidable.

## CARACTERÍSTICAS

- Placas 100% de acero inoxidable.
- Sistema de placas patentado que ofrece un mayor protección frente a incisiones de cuchillo.
- La forma de las placas y su tamaño ofrecen una gran elasticidad.
- Reversible.
- Resistente a los productos de limpieza corrientes y de desinfección.
- 4 puntos de agarre en la parte superior (doble pletina), permiten ajustar el arnés a la morfología del operario.
- Se suministran con un arnés VITOFIX.
- Posibilita unir el delantal DELTA con botones a presión sin colgar en el cuello: **OHD.030.6\*.075X115**

REFERENCIA	DIMENSIONES Y PESO	ALTURA DEL TRABAJADOR
<b>OXFL170.12.055X070</b>	55 x 70 cm / 1450 gr	Altura > 166 cm
<b>OXFL170.12.055X080</b>	55 x 80 cm / 1650 gr	Altura > 188 cm

## USOS

Especialmente diseñado para el deshuesado y despiece de carne y pescado

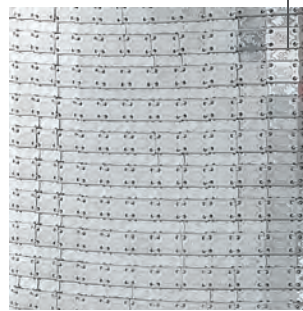


1 unidad



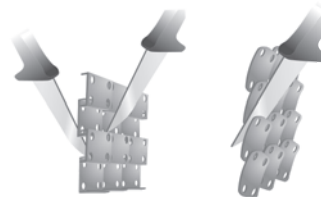
20 unidades

Placas 100% de acero inoxidable



FLEXINOX

OTROS



Los mandiles de trabajo de Manulutex son aptos para el sector alimentario.

Fabricados en nitrilo o poliuretano de gran calidad, todos los modelos ofrecen una alta resistencia a las grasas animales, la sangre y productos de limpiezas habituales.

MODELO	MATERIAL	CARNE	PESCADO	QUESO	CONSERVAS	LIMPIEZA	INDUSTRIA		AGRICULTURA
							MECÁNICA	QUÍMICA	
<b>BRAVO</b>	Nitrilo	★★★★	★★★★	★★★	★★★★	★★★★	★★★★	★★★★	★★★
<b>DELTA</b>	Poliuretano	★★★	★★★★	★★★★	★★★	★★★★	★★★	★★★★	★★★
<b>JULIET</b>	Poliuretano	★★★	★★★	★★★	★★★	★★★	★	★	-
<b>LIMA</b>	Nitrilo	★★★★	★★★★	★★★	★★★★	★★★★	★★★	★★★	★★★

Tres opciones de montaje: estándar, arnés y automático.

Montaje estándar y arnés: hebilla de ajuste de polipropileno apto para alimentos y gancho de plástico y poliéster tranzado elástico.

Montaje automático: remaches y anillos de níquel. Correas cosidas de poliéster recubiertas en ambas caras con nitrilo.



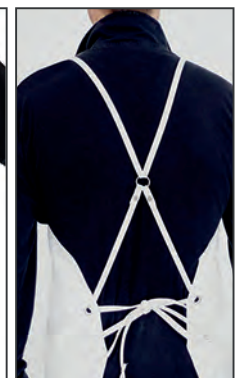
MONTAJE ESTÁNDAR



MONTAJE ARNÉS



MONTAJE AUTOMÁTICO





## DELTA THERMO WELDED

Delantal 100% poliuretano equipado con ojetes termosellados.

### CARACTERÍSTICAS

- Hebillas regulables de polipropileno alimentario.
- Gancho de plástico y elástico trenzado de poliéster.
- Sin ninguna parte metálica.
- Resistente a grasas animales, sangre y productos de limpieza habituales.

COLOR	MONTAJE ARNÉS	MONTAJE ESTÁNDAR
BLANCO	OTDS3021090X115	OTDS3011090X115
ROJO	OTDS3022090X115	OTDS3012090X115
AMARILLO	OTDS3023090X115	OTDS3013090X115
MARRÓN	OTDS3024090X115	OTDS3014090X115
AZUL	OTDS3025090X115	OTDS3015090X115
VERDE	OTDS3026090X115	OTDS3016090X115
NEGRO	OTDS3027090X115	OTDS3017090X115

**Espesor:** 300 µm (±10)  
**Gramaje:** 350 g/m<sup>2</sup>  
**Dimensiones:** 90 x 115 cm (ancho x largo)



## DELTA PU

Delantales con ojetes y arandelas de de acero inoxidable.

### CARACTERÍSTICAS

- Hebillas regulables de polipropileno alimentario.
- Gancho de plástico y elástico trenzado de poliéster.
- Resistente a grasas animales, sangre y productos de limpieza habituales.

COLOR	MONTAJE ESTÁNDAR
BLANCO	OTD03011090X115
AZUL	OTD03015090X115
COLOR	MONTAJE AUTOMÁTICO
BLANCO	OTD03031090X115
AZUL	OTD03035090X115

**Espesor:** 300 µm (±10)  
**Gramaje:** 350 g/m<sup>2</sup>  
**Dimensiones:** 90 x 115 cm (ancho x largo)





## DELTA ACOPLABLE

Delantal 100% poliuretano con ojetes y arandelas de acero inoxidable.

### CARACTERÍSTICAS

- Corchetes de fijación directa a presión que se acoplan a los mandiles de malla y placas.
- No necesita arnés a la espalda ni montaje sobre el cuello para mayor comodidad y movilidad del operario.
- Rápida y efectiva limpieza del mandil; evita en gran medida la suciedad sobre el mandil de malla protector interior.
- Alta resistencia a las grasas animales y la sangre.

COLOR	REFERENCIA
BLANCO	OHD.030.61.075X115
AZUL	OHD.030.65.075X115

**Espesor:** 300 µm (±10)  
**Gramaje:** 350 g/m<sup>2</sup>  
**Dimensiones:** 75 x 115 cm (ancho x largo)



### Detalle acoplamiento



## DELTA CON MANGAS

Delantal largo y con mangas 100% poliuretano.

### CARACTERÍSTICAS

- Delantal largo que cubre las botas y envuelve el cuerpo por los laterales. Se ata con un nudo por detrás o por delante.
- Costuras termo-selladas impermeables.
- Cierre elástico integrado en la muñeca.
- Muy resistente a las rasgaduras gracias a su resistencia al estiramiento de hasta un 500%.
- Fácil y efectiva limpieza del mandil, ya que es muy liso y no endurece.
- Alta resistencia a las grasas animales y la sangre.

COLOR	REFERENCIA	REFERENCIA
BLANCO	OTDMS20.M1.090X130	OTDMS20.M5.100X140
AZUL	OTDMS20.M5.090X130	OTDMS20.M1.100X140

**Espesor:** 200 µm (±10) / **Gramaje:** 250 g/m<sup>2</sup>  
**Dimensiones:** 90 x 130 cm (ancho x largo)  
 100 x 140 cm (ancho x largo)



### Ajuste de la manga







## DELTA MONOBLOCK

Delantal de una pieza 100% poliuretano.

### CARACTERÍSTICAS

- Cierre con un nudo en la parte trasera.
- Más higiénico, sin gancho y sin cordón de algodón.
- Sencillo de limpiar y colocar.
- Resistente a grasas animales, sangre y productos de limpieza habituales.

REFERENCIA	COLOR
OTD030M1090X135	BLANCO
OTD030M2090X135	ROJO
OTD030M3090X135	AMARILLO
OTD030M5090X135	AZUL
OTD030M6090X135	VERDE

Espesor: 300 µm (±10)

Gramaje: 350 g/m<sup>2</sup>

Dimensiones: 90 x 135 cm (ancho x largo)



## BRAVO

Delantal de poliéster recubierto de nitrilo por ambas caras.

### CARACTERÍSTICAS

- Ofrece una gran resistencia a las grasas animales, sangre y a la temperatura.
- **Montajes Arnés y Estándar** Hebilla de ajuste de polipropileno apto para alimentos.
- Gancho de plástico y poliéster trenzado elástico.

COLOR	MONTAJE ESTÁNDAR
BLANCO	OTB05011090X115
AMARILLO	OTB05013090X115
MARRÓN	OTB05014090X115
AZUL	OTB05015090X115
VERDE	OTB05016090X115

COLOR	MONTAJE ARNÉS
BLANCO	OTB05021090X115
AMARILLO	OTB05023090X115
MARRÓN	OTB05024090X115
AZUL	OTB05025090X115
VERDE	OTB05026090X115

COLOR	MONTAJE AUTOMÁTICO
BLANCO	OTB05031090X115
AMARILLO	OTB05033090X115
MARRÓN	OTB05034090X115
AZUL	OTB05035090X115
VERDE	OTB05036090X115



Espesor: 500 µm (±10)

Gramaje: 600 g/m<sup>2</sup>

Dimensiones: 90 x 115 cm (ancho x largo)





# LIMA

Delantal de poliéster recubierto de nitrilo por ambas caras.

## CARACTERÍSTICAS

- Resistente a grasas animales, sangre y productos de limpieza.
- Remache y anillos de níquel.
- Correas cosidas de nitrilo sobre base de poliéster recubierto por ambas caras.

MONTAJE AUTOMÁTICO	COLOR
OTL05031070X120	Blanco

**Espesor:** 500 µm (±10)

**Gramaje:** 600 g/m<sup>2</sup>

**Dimensiones:** 70 x 120 cm (ancho x largo)



# JULIET

Delantal de poliuretano sobre base de poliamida.

## CARACTERÍSTICAS

- Resistente a productos de limpieza habituales.
- Hebilla de ajuste de polipropileno apto para alimentos y gancho de plástico y poliéster trenzado elástico.
- Resistente a grasas animales, sangre y productos de limpieza habituales.

MONTAJE ESTÁNDAR	COLOR
OTJ040011090X115	BLANCO
OTJ040013090X115	AMARILLO
OTJ040015090X115	AZUL
OTJ040016090X115	CAQUI
OTJM040X1003X115 CON MANGAS	BLANCO

**Espesor:** 400 µm (±10)

**Gramaje:** 170 g/m<sup>2</sup>

**Dimensiones:** 90 x 115 cm (ancho x largo)



Opción  
con mangas

